

Sekty, subkultury, chroby,
uzależnienia i związane z
tym zagrożenia.

SEKTY

Sekta to grupa społeczna izolująca się od reszty społeczeństwa. Posiada własną hierarchię, wartości, zespół norm oraz zachowań. Silnie wyakcentowana jest rola przywódcy. Kogo najczęściej werbują sekty? Czym jest przynależność do tego typu grup? Co oferują za lojalność i czym grozi próba odejścia z ich szeregów?

Sekta nie jest działalnością zgodną z prawem. Występuje w niej kontrola życia jej członków, opierająca się na psychomanipulacji.

Najłatwiejszym celem dla sekt są ludzie młodzi – pełni ideałów. Poszukujący dopiero swojego sensu życia, przyjaźni, miłości i zaufania. Bez większych zobowiązań, odpowiedzialności, jaką niesie własna rodzina czy praca na pełen etat.

Jak działają?

Poprzez różnego rodzaju obrządki, rytuały (tańce, przebrania, kadzidła, śpiewy) wprowadza w trans. Ma to na celu wzmocnić **poczucie bezpieczeństwa**, oraz przynależność; podobnie jak książki, ulotki, przedmioty otrzymywane w sekcie.

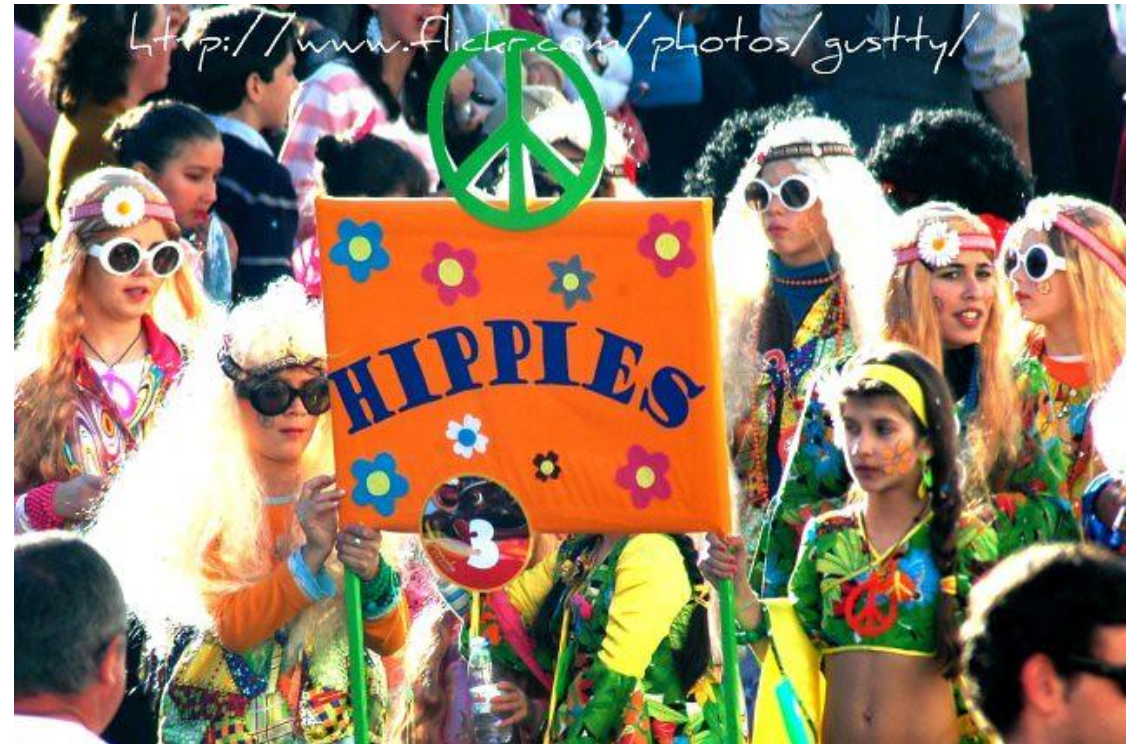


SUBKULTURY

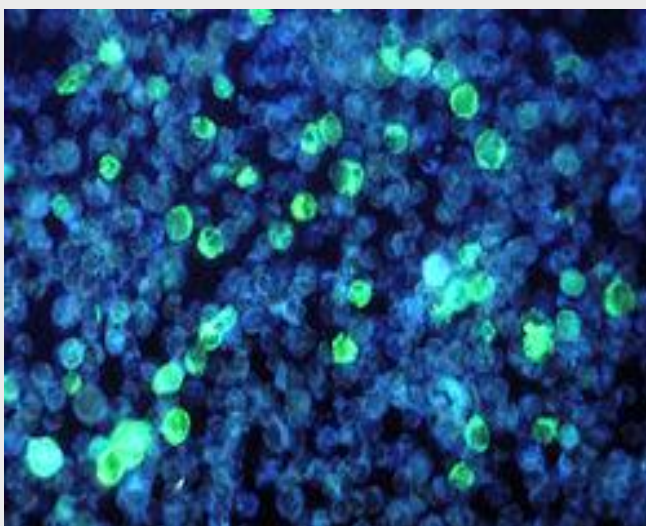
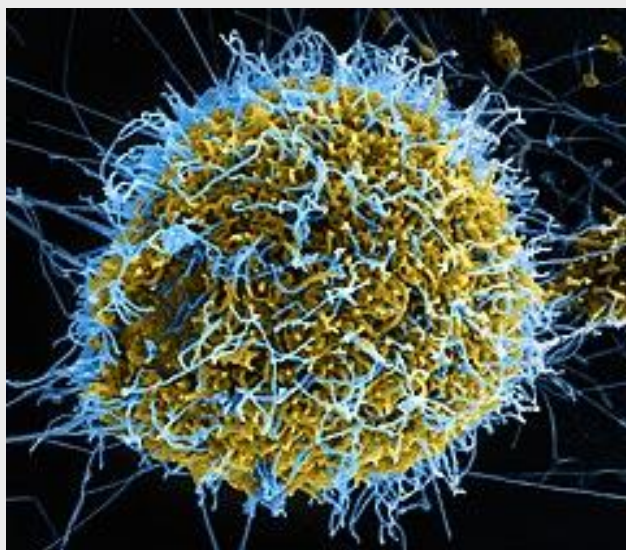
Subkultura - określa grupę społeczną i jej kulturę wyodrębnioną według jakiegoś kryterium np. zawodowego, etnicznego, religijnego, demograficznego itp. Subkultura jest segmentem kultury i nie podlega wartościowaniu na wyższą czy niższą.

Najczęściej wyróżniane subkultury:

- depešowcy;
- goci;
- skejci;
- emo;
- hipisi;
- rastamani;
- metalowcy;
- punki;
- skinheadzi;
- dresiarze;
- grunge'owcy;
- raperzy;
- graficyarze;
- poppersi;
- sataniści.



CHOROBY



Choroba dotychczas definiowana jako odwrotność zdrowia, w najnowszym ujęciu rozumiana jest jako stan organizmu, w którym pacjent czuje się źle, jednak nie jest to okres krótkotrwały czy przejściowy wynikający z uwarunkowań psychologicznych lub bytowych.

Pojawiają się dolegliwości wynikające z nieprawidłowej pracy organizmu, czy niewłaściwej regulacji funkcji narządów wewnętrznych. Na skutek wrodzonych lub nabytych czynników dochodzi do zaburzenia mechanizmów odpowiedzialnych za prawidłową współpracę komórek, tkanek, narządów, a w efekcie, do zaburzenia pracy całego organizmu. Rozróżniamy choroby wywoływane przez czynniki biologiczne, fizykochemiczne, społeczne, a w szerszym kontekście: choroby cywilizacyjne, genetyczne (dziedziczne), zakaźne – infekcyjne; pasożytnicze lub zawodowe. Właściwe rozpoznanie typu choroby - zwłaszcza dzięki testom diagnostycznym - umożliwia lekarzowi wybór metody optymalnego leczenia.

Choroby przewlekłe są jedną z najczęstszych przyczyn zgonów na świecie. Według danych Światowej Organizacji Zdrowia zawartych w raporcie Noncommunicable diseases country profiles 2018 - w 2016 roku choroby przewlekłe przyczyniły się do 71% wszystkich zgonów, czyli aż do 41 milionów. Wśród zmarłych 15 milionów stanowiły osoby zmarłe przedwcześnie, czyli w wieku 30-70 lat. Najczęściej przyczyną śmierci były choroby układu krążenia. Cechy typowe dla chorób przewlekłych to:

- objawy utrzymujące się przynajmniej 3 miesiące lub często nawracające
- powolny początek i małe nasilenie objawów
- nieuleczalność - możliwe jest jedynie leczenie objawowe

UZALEŻNIENIA

Uzależnienie jest granicą, której przekroczenie oznacza zniewolenie od przyjemności. Uzależnić można się niemalże od wszystkiego – zarówno od substancji psychoaktywnych jak i określonych czynności (tzw. uzależnienia behawioralne). Dowiedz się czym jest uzależnienie i jakie są jego objawy. Sprawdź, jak się przed uchronić przed uzależnieniem i jak pomóc osobie uzależnionej

- Wykładnikiem czy przyjemność staje się już patologią mogą być tolerancja i odstawienie. Tolerancja jest potrzebą przyjmowania coraz większych ilości danej substancji by utrzymać efekt euforyzujący. Związane jest to zjawiskiem „up-regulating” występującym gdy w odpowiedzi na wyższe stężenie neuroprzekaźnika pojawia się więcej jego receptorów na powierzchni synapsy neuronalnej. Ostawienie wywołują kaskadę reakcji prowadzącej do nieprzyjemnych objawów abstynencyjnych. Istnieją dokładnie określone **kryteria uzależnień** od substancji psychoaktywnych i uzależnień behawioralnych, obejmują one następujące objawy:
 - Pragnienie bądź poczucie przymusu realizacji działania/ spożycia danej substancji,
 - Upośledzenie kontroli nad zachowaniem związanym z uzależnieniem,
 - Negatywne konsekwencje społeczne,
 - Zaniechanie innych przyjemności,
 - Poświęcanie znacznej ilości czasu na podejmowanie działań związanych z uzależnieniem,
 - Dyskomfort związany z zaniechaniem zachowań / zespół abstynencyjny.